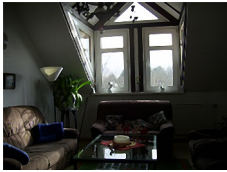


## Schöne eingerichtete Ferienwohnung

- 98 m<sup>2</sup>
- für 2-6 Personen
- separater Eingang
- 2 getrennte Schlafräume
- gut ausgestattete Einbauküche  
Geschirrspüler, Mikrowelle
- WC/Dusche
- Hochstuhl, Kinderbett
- Gemütlicher Wohnbereich
- Farb-TV



## Besonderheiten

- Vollbewirtschafteter Hof
- großer Garten mit Lagerfeuerplatz, verschiedene Sitz- und Liegegelegenheiten
- Viele Spielmöglichkeiten für Kinder (Baumhaus, Sandhügel usw.)
- Kleinkinderausstattung
- Waschmaschine, Trockner
- Fahrräder und Ponyreiten im Preis enthalten**
- Eigenes Pferd kann mitgebracht werden**
- Auf Wunsch mit Frühstück



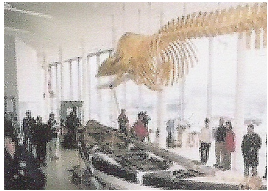
## Was sonst noch geboten wird..

- Shipping and Shopping in Brake
- 3 km von Stadt Brake entfernt  
18000 Einwohner
- Weser und Sandstrand 3 km entfernt
- Ausflug n. Harriersand  
(Kindergerechte Umwelt)
- Weser-Radfernweg (Sielroute 200 km  
Rundweg gutausgeschildert)
- Viele Sehenswürdigkeiten  
Individuelle Gestaltung
- Tier und Freizeitpark Jaderberg
- Spielscheune Burhave
- Nordseetropenpark Tossens





Seestadt Bremerhaven, ca. 40 km

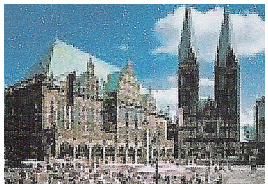


Schiffahrtsmuseum

Fischereihafen

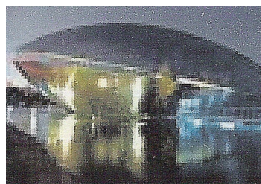


Bremen, ca. 45 km



Das Rathaus

Universum  
Science Center



Sie fahren über die Autobahn A29 Richtung Oldenburg Wilhelmshaven. Abfahrt Brake 211 Richtung Brake, 3km vor Brake (die Stadt ist bereits sichtbar) rechts ab Richtung Sandfeld 1km auf der linken Seite finden Sie unseren Ferienhof.



Preisliste

1	Personen	35€
2	Personen	40€
3	Personen	45€
4-6	Personen	50€

Hof „Auf der Wurp“  
 Ferienhof Holthusen  
 Harrierwurp 31  
 26919 Brake  
 Tel./Fax. 04401/72106  
 Mobil 0177 7290080  
 heiko-holthusen@ewetel.net  
 www.hofaufderwurp.de.vu